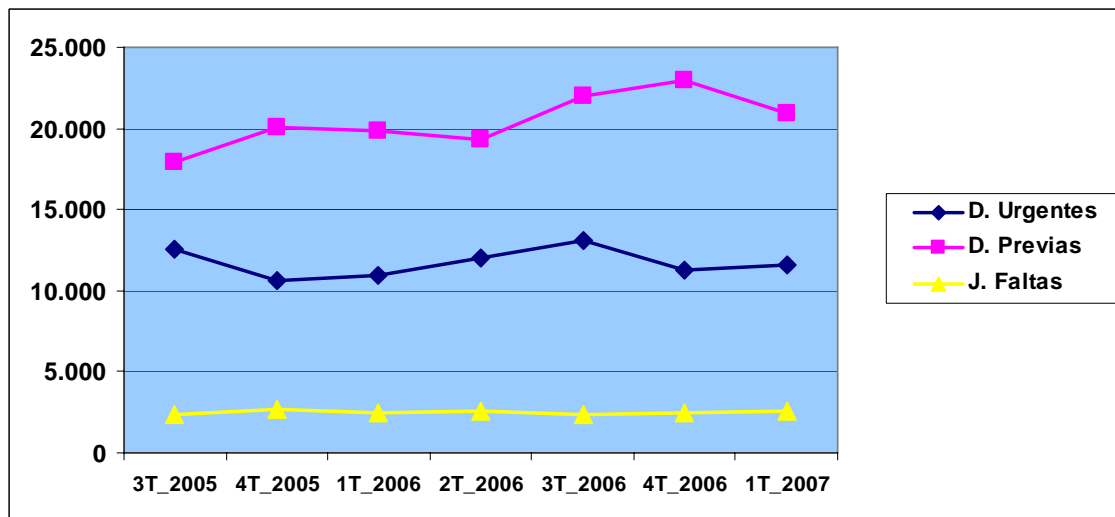


Juzgados de Violencia contra la Mujer

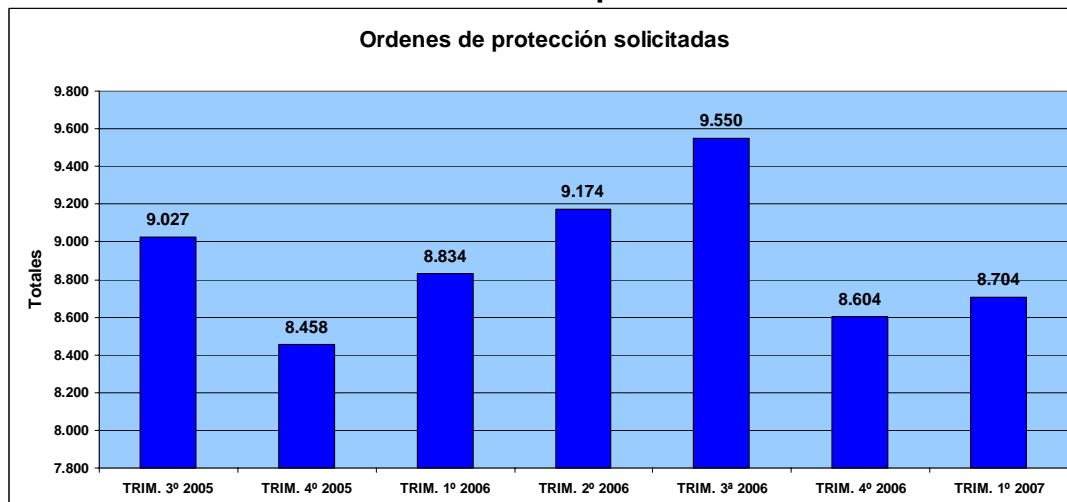
Asuntos ingresados en el primer trimestre de 2.007

	INGRESADOS	
	DIRECTAMENTE	OTROS ORGANOS
DILIGENCIAS URGENTES	10.743	859
SUMARIOS	63	3
DILIGENCIAS PREVIAS	17.477	3.489
PROC. ABREVIADOS	6.028	31
JUICIOS DE FALTAS	2.489	72
LEY ORGANICA JURADO	13	0
TOTAL	36.813	4.454

Evolución de los asuntos ingresados

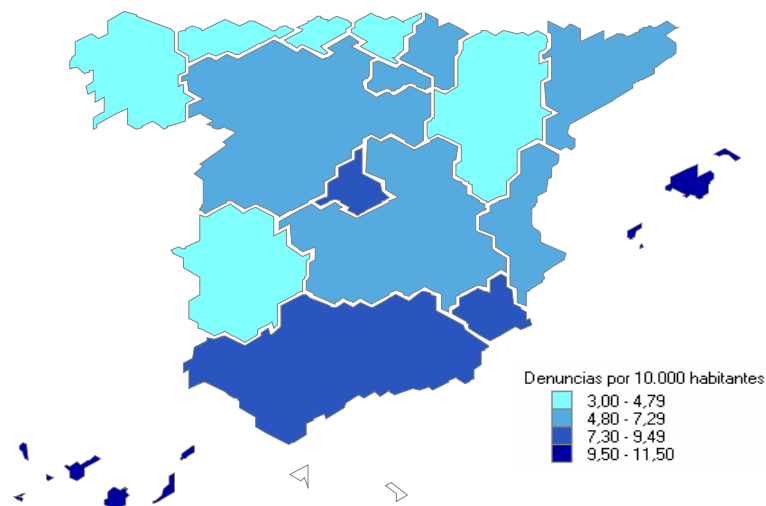
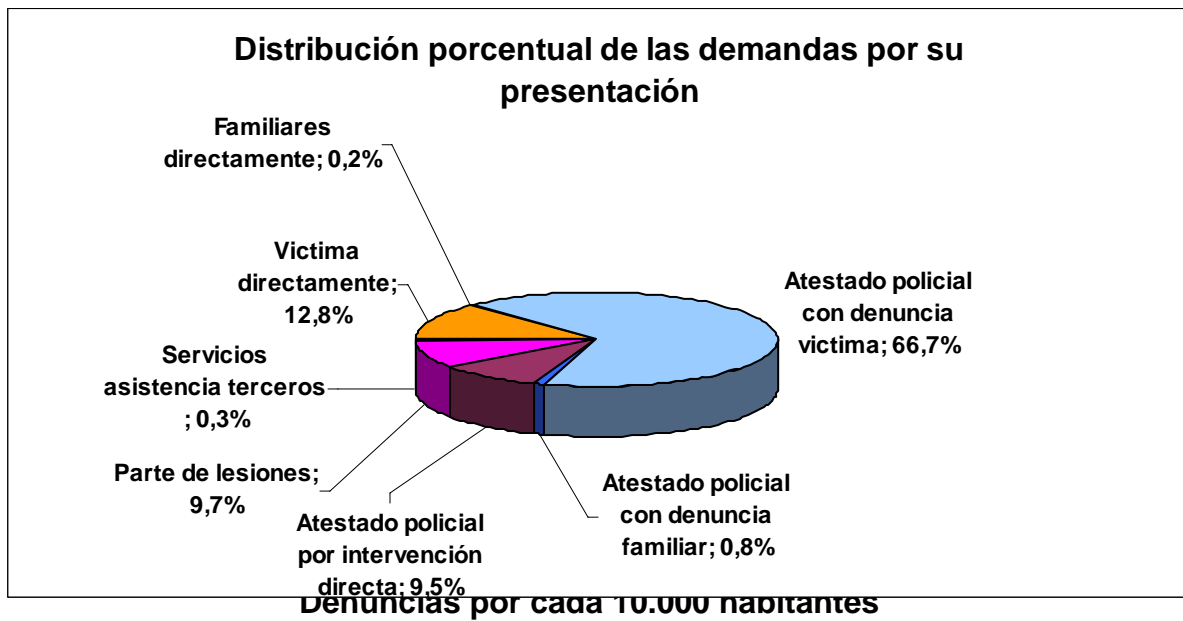


Evolución de las órdenes de protección solicitadas



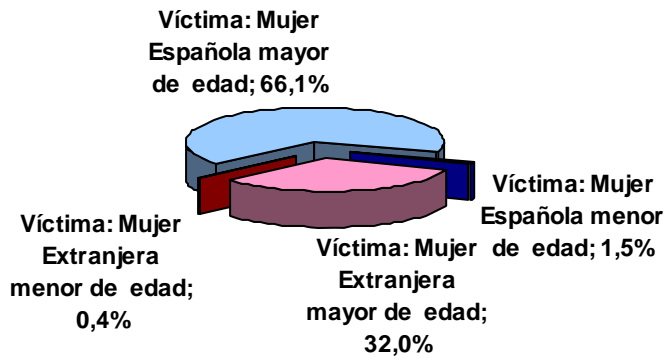
Denuncias

	Presentada directamente por victima	Presentada directamente por familiares	Atestados policiales			Parte de lesiones	Servicios asistencia- Terceros en general	Total
			con denuncia victima	con denuncia familiar	por intervención directa policial			
Número	3.745	46	19.533	242	2.781	2.841	89	29.277
Porcentaje	12,8%	0,2%	66,7%	0,8%	9,5%	9,7%	0,3%	100,0%

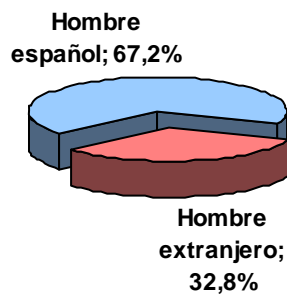


Poblaciones provisionales a 1 de enero de 2.007 Fuente INE.

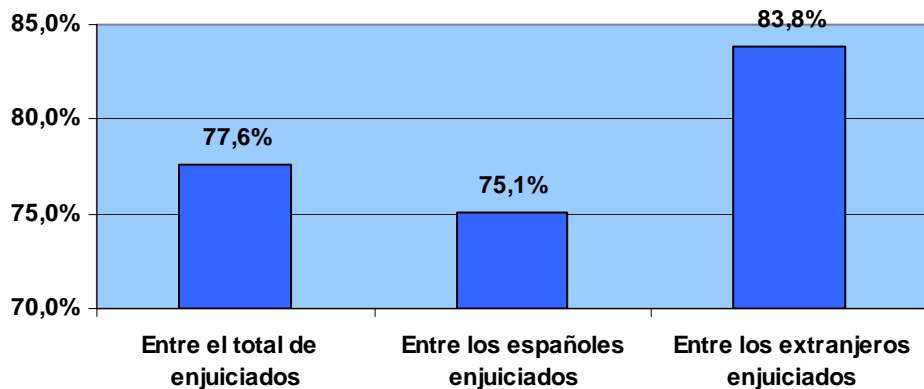
Distribución de las ordenes de protección por tipo de víctima



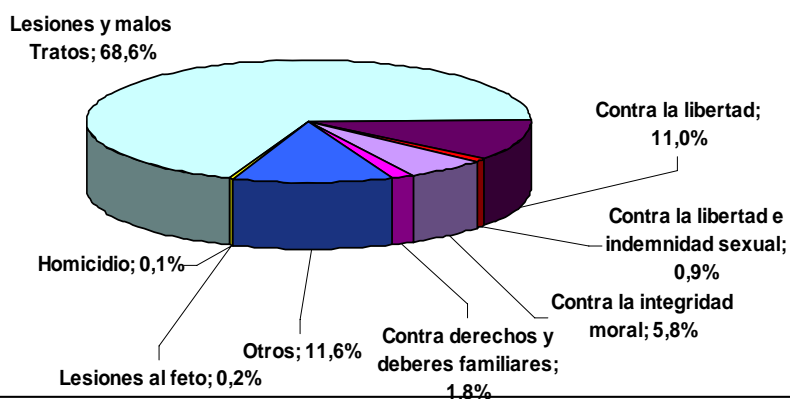
Distribución de las ordenes de protección por tipo de denunciado



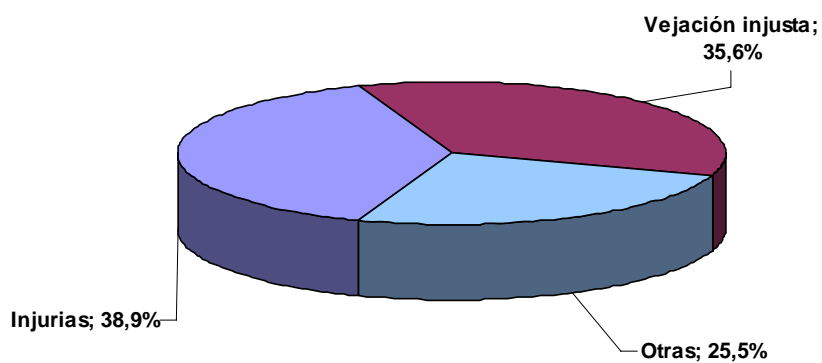
Porcentaje de condenas



Distribución de los delitos ingresados por tipos



Distribución de faltas ingresadas por tipos



Audiencias Provinciales. Datos de Violencia contra la mujer

Procedimientos en Única Instancia

	Registrados	Reabiertos o reiniciados	Resueltos	Pendientes al finalizar
Sumarios	55	1	39	125
Procedimientos abreviados	13	0	19	25
Ley de Jurado	2	0	7	9
Total	70	1	65	159

Terminación de los procedimientos en única instancia

	Sentencia condenatoria	Sentencia absolutoria	Sobreseimiento		Por otras causas
			Libre	Provisional	
Sumarios	66,7%	10,4%	4,2%	4,2%	14,6%
Procedimientos abreviados	89,5%	10,5%	0,0%	0,0%	0,0%
Procedimientos Jurado	75,0%	0,0%	0,0%	0,0%	25,0%
Total	73,2%	9,9%	2,8%	2,8%	11,3%

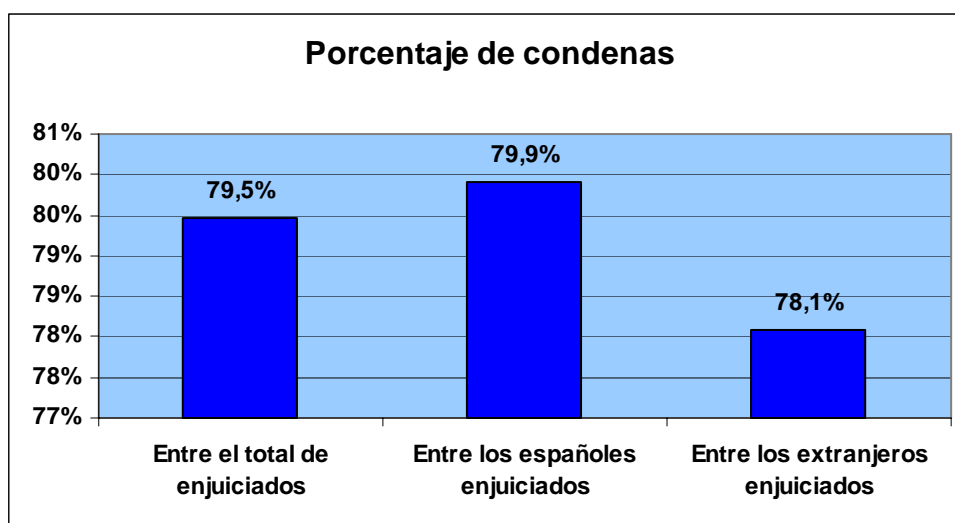
Recursos de apelación contra sentencias

Recursos de apelación de sentencias	Ingresados trimestre	Resueltos trimestre	Pendientes final trimestre
Juicios de faltas	188	140	144
Procedimientos abreviados	1.688	1.422	1.460
Total	1.876	1.562	1.604

	% estimacion recursos contras sentencias condenatorias	% estimacion recursos contras sentencias absolutorias
Procedimientos abreviados	23,3%	26,4%
Juicios de faltas	17,1%	30,6%

Personas enjuiciadas (tanto en procesos única instancia como en recursos)

Persona enjuiciadas	Número	CONDENADO		ABSUELTO	
		Español	Extranjero	Español	Extranjero
Varones	821	492	164	121	44
Mujeres	60	37	7	12	4
Total	881	529	171	133	48



Juzgados de lo Penal. Datos de Violencia contra la mujer

	Ingresados trimestre	Reabiertos	Resueltos trimestre	Pendientes final trimestre
P. Oral	3.605	118	3.008	4.328
Juicios Rapidos	2.787	23	2.772	985
Total	6.392	141	5.780	5.313

Formas de terminación

Sentencia condenatoria con conformidad	Sentencia condenatoria sin conformidad	Sentencia absoluta	Sobreseimiento		Por otras causas
			Libre	Provisional	
23,4%	32,5%	41,3%	0,1%	0,6%	2,0%

Personas enjuiciadas

Persona enjuiciadas	Número	CONDENADO		ABSUELTO	
		Español	Extranjero	Español	Extranjero
Varones	5.503	2.287	958	1.480	778
Mujeres	213	74	34	64	41
Total	5.716	2.361	992	1.544	819

